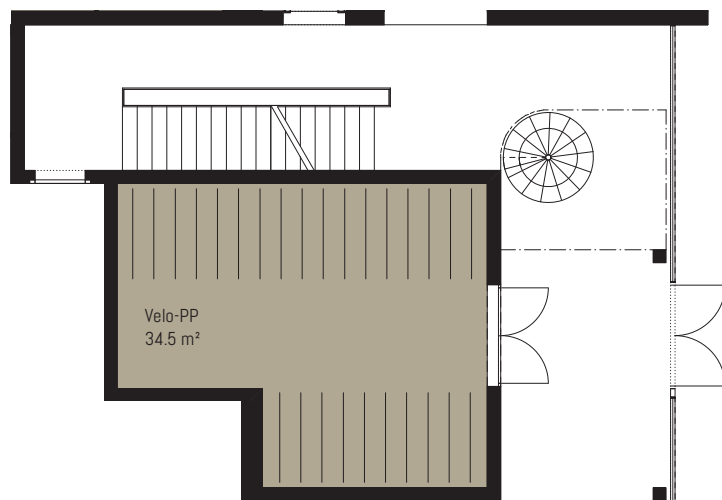
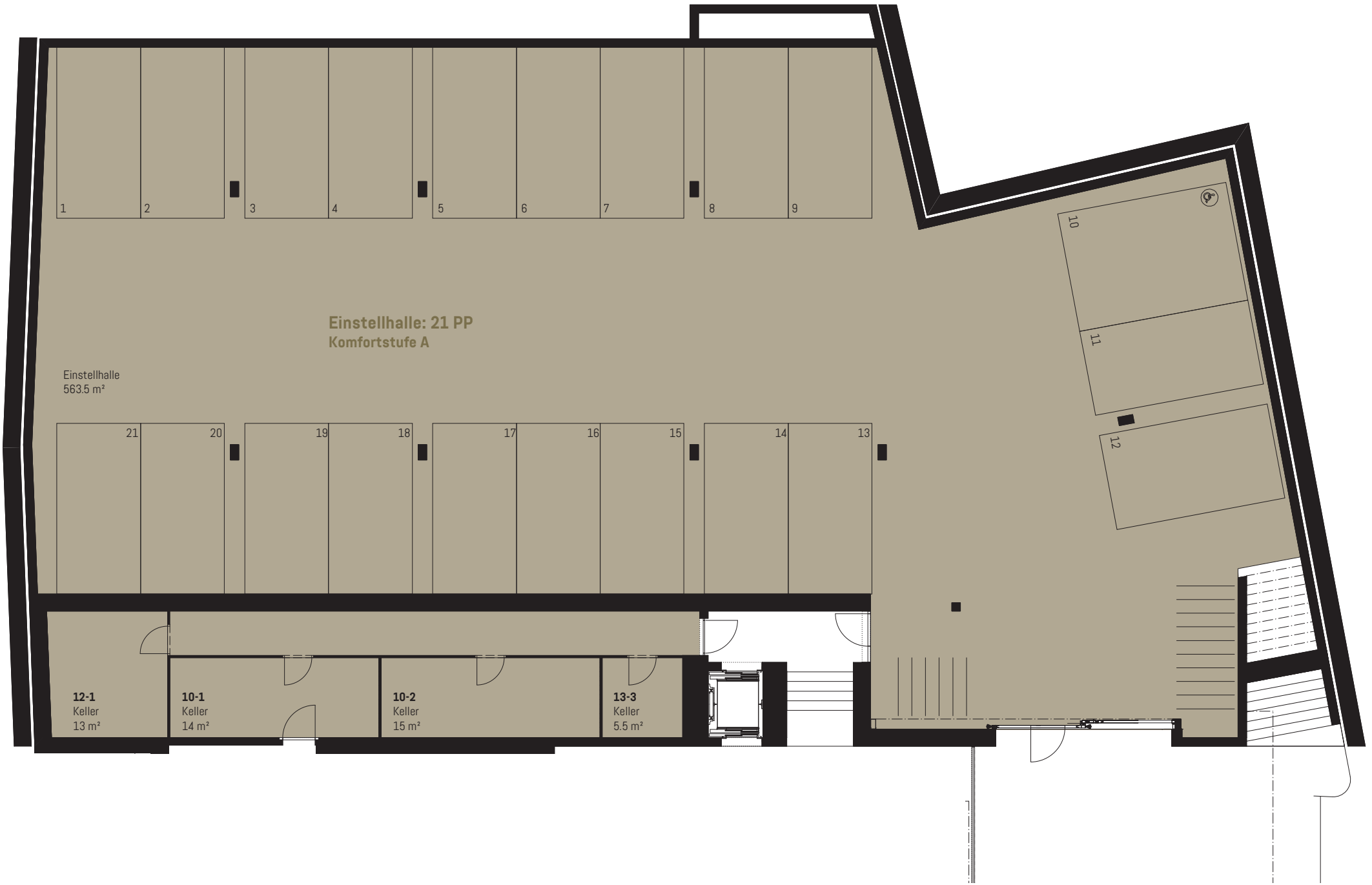


KELLERRÄUME & EINSTELHALLE



Die Wohnfläche wird als Bruttowohnfläche ausgewiesen. (Bruttowohnfläche = Nutzfläche inkl. Konstruktion im Innern, exkl. Aussenwände/Wohnungstrennwände).
Änderungen und Abweichungen gegenüber den publizierten Angaben sowie dem Baubeschrieb bleiben ausdrücklich vorbehalten. Keine Haftung.





Einstellhalle: 21 PP
Komfortstufe A

Einstellhalle
563.5 m²

1 2 3 4 5 6 7 8 9
21 20 19 18 17 16 15 14 13

10
11
12

12-1
Keller
13 m²

10-1
Keller
14 m²

10-2
Keller
15 m²

13-3
Keller
5.5 m²